



ქობულეთის მუნიციპალიტეტის საკრებულო

გ ა ნ კ ა რ გ უ ლ ე ბ ა N52

2018 წლის 23 მარტი
ქ.ქობულეთი

ს/ს „ენერგო-პრო ჯორჯია“-სათვის
საზოგადოებრივი სივრცის გამოყენებაზე
თანხმობის მიცემის შესახებ

„მშენებლობის ნებართვის გაცემის წესისა და სანებართვო პირობების შესახებ“ საქართველოს მთავრობის 2009 წლის N57 დადგენილების მე-13 მუხლის მე-2 პუნქტისა და საქართველოს ორგანული კანონის „ადგილობრივი თვითმმართველობის კოდექსი“-ს 24-ე მუხლის მე-2 პუნქტის შესაბამისად:

1. მიეცეს თანხმობა ს/ს „ენერგო-პრო ჯორჯიას“ ქობულეთი, დაბა ოჩხამურსა და სოფელ თეთროსანის მიმდებარე ტერიტორიაზე (შპს „ნომას“ კუთვნილ ობიექტზე ს/კ 20.53.01.004) 0.38 კვ ძაბვის საჰაერო ელექტროგადამცემი ხაზის მშენებლობისათვის საჭირო სამუშაოების წარმოებაზე, თანდართული სიტუაციური სქემის შესაბამისად.

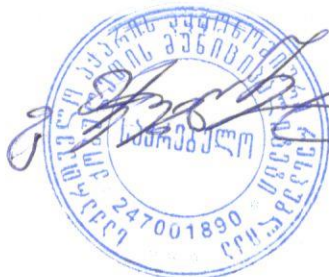
2. ს/ს „ენერგო-პრო ჯორჯიამ“ უზრუნველყოს საჰაერო ელექტროგადამცემი ხაზის მშენებლობისათვის საჭირო საპროექტო დოკუმენტაციის შეთანხმება მოქმედი კანონმდებლობის შესაბამისად ქობულეთის მუნიციპალიტეტის მერიის არქიტექტურული და სივრცითი მოწყობის სამსახურთან, ქ.ქობულეთში წარსებული სხვა საინჟინრო-კომუნალური ქსელების მეპატრონეებთან.

3. კონტროლი განკარგულების შესრულებაზე დაევალოს ქობულეთის მუნიციპალიტეტის მერიის ზედამხედველობისა და არქიტექტურული და სივრცითი მოწყობის სამსახურებს.

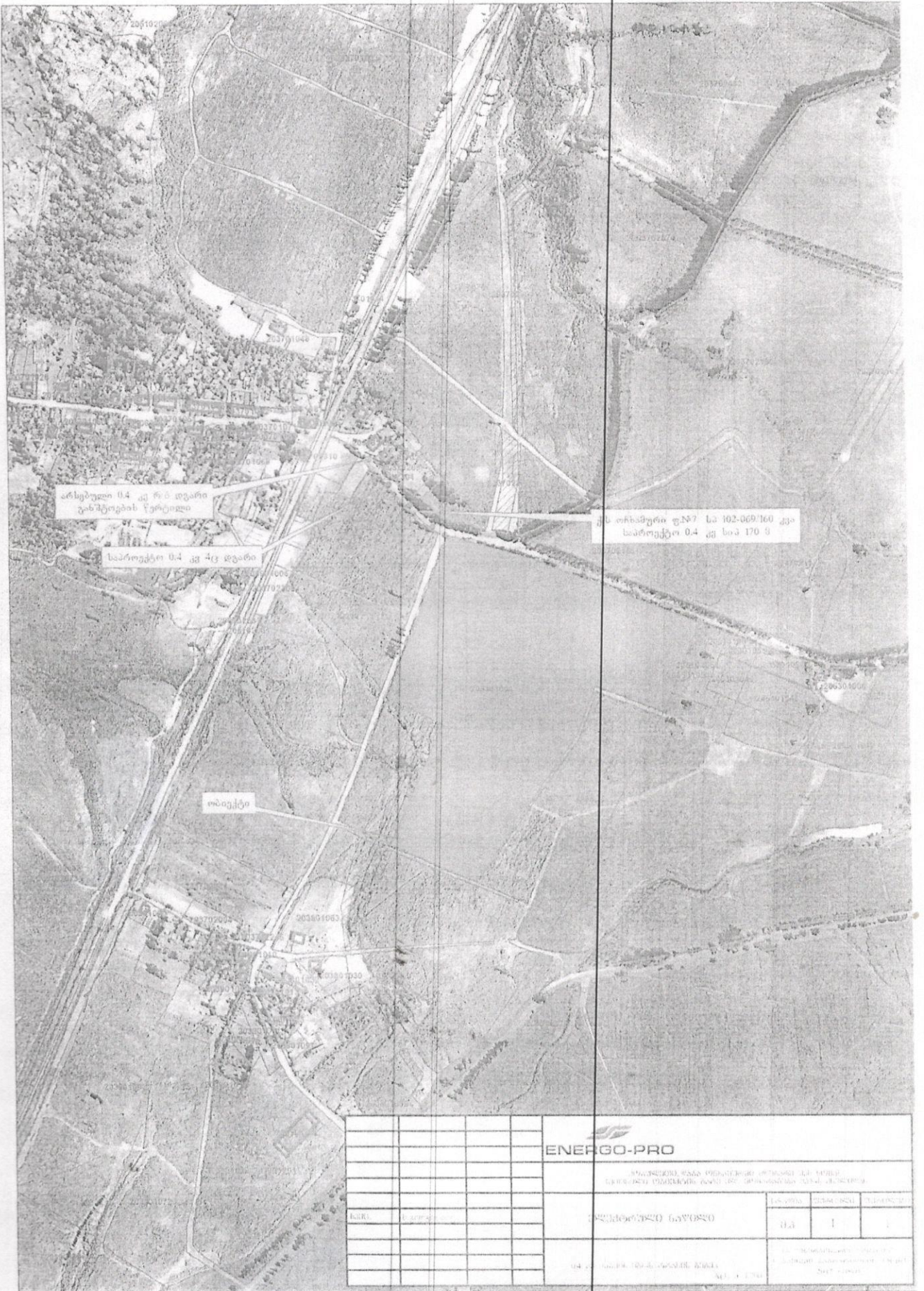
4. განკარგულება შეიძლება გასაჩივრდეს ერთი თვის ვადაში ბათუმის საქალაქო სასამართლოში (მის: ქ. ბათუმი, ზუბალაშვილის ქ. N30).

5. განკარგულება ძალაშია ხელმოწერისთანავე.

საკრებულოს თავმჯდომარე



დ.მჭედლიშვილი



| | | | | |
|---|---|--|---|---|
| | | ENERGO-PRO | | |
| | | <small>საინჟინრო და პროექტული კომპანია ლი მთლიანად საქართველოს ენერჯის ბიზნესის დარგში</small> | | |
| ს.ა. 102-069/160 კვ.საპროექტო 0.4 კვ ს.ა. 170 ბ | ს.ა. 102-069/160 კვ.საპროექტო 0.4 კვ ს.ა. 170 ბ | ს.ა. 102-069/160 კვ.საპროექტო 0.4 კვ ს.ა. 170 ბ | ს.ა. 102-069/160 კვ.საპროექტო 0.4 კვ ს.ა. 170 ბ | ს.ა. 102-069/160 კვ.საპროექტო 0.4 კვ ს.ა. 170 ბ |
| | ს.ა. 102-069/160 კვ.საპროექტო 0.4 კვ ს.ა. 170 ბ | ს.ა. 102-069/160 კვ.საპროექტო 0.4 კვ ს.ა. 170 ბ | ს.ა. 102-069/160 კვ.საპროექტო 0.4 კვ ს.ა. 170 ბ | ს.ა. 102-069/160 კვ.საპროექტო 0.4 კვ ს.ა. 170 ბ |
| ს.ა. 102-069/160 კვ.საპროექტო 0.4 კვ ს.ა. 170 ბ | ს.ა. 102-069/160 კვ.საპროექტო 0.4 კვ ს.ა. 170 ბ | ს.ა. 102-069/160 კვ.საპროექტო 0.4 კვ ს.ა. 170 ბ | ს.ა. 102-069/160 კვ.საპროექტო 0.4 კვ ს.ა. 170 ბ | ს.ა. 102-069/160 კვ.საპროექტო 0.4 კვ ს.ა. 170 ბ |
| ს.ა. 102-069/160 კვ.საპროექტო 0.4 კვ ს.ა. 170 ბ | ს.ა. 102-069/160 კვ.საპროექტო 0.4 კვ ს.ა. 170 ბ | ს.ა. 102-069/160 კვ.საპროექტო 0.4 კვ ს.ა. 170 ბ | ს.ა. 102-069/160 კვ.საპროექტო 0.4 კვ ს.ა. 170 ბ | ს.ა. 102-069/160 კვ.საპროექტო 0.4 კვ ს.ა. 170 ბ |